

Silicona neutra C-22

SELLADO VENTANAS

DESCRIPCIÓN DEL PRODUCTO

PENOSIL Silicona neutra C-22 es un sellante de silicona neutra, de alta calidad y de bajo módulo, que reacciona con la humedad atmosférica produciendo un caucho flexible extremadamente resistente. No contiene aditivos corrosivos o de olor fuerte.

PENOSIL Silicona neutra C-22 conserva todas las propiedades de elasticidad y adherencia, sin problemas de envejecimiento, permaneciendo estable frente a los agentes atmosféricos.

PENOSIL Silicona neutra C-22 tiene el sello SNJF (categoría 25E), tanto para aplicaciones de acristalamiento como para aplicaciones en fachada.

PRINCIPALES CARACTERÍSTICAS

- Curado rápido.
- Alta elasticidad.
- Alta capacidad de movimiento.
- Excelente adhesión a una amplia gama de sustratos sin imprimación.
- Resistente a los UV, a la intemperie y al envejecimiento.
- Bajo olor.
- No corrosivo.
- Vida útil extremadamente larga.

CERTIFICACIONES

PENOSIL Silicona neutra C-22 cumple las siguientes especificaciones:

- Certificado SNJF. Clase: sellante elástico FG 25 E.
Informations relatives à la marque Label SNJF et au Référentiel consultables sur www.oc-sjff.fr
- Certificado AENOR N
- ISO 11600 - F+G 25 LM
- Marcado CE: EN 15651-1 F-EXT-INT-CC, clase 25LM
EN 15651-2 G-CC, clase 25LM

REGULACIONES AMBIENTALES

- Clase A+, según legislación francesa de emisiones de COV al aire interior.



SUMINISTRO

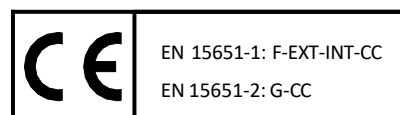
El producto se suministra en cartuchos de 300 ml. (24 ud./caja) y bolsas de 600 ml. (20 ud./caja). Otros formatos bajo demanda.

COLORES

Translúcido y blanco.
Otros colores bajo demanda.

ALMACENAMIENTO

Conservado en su envase original sin abrir, en lugares secos y a temperaturas entre +5°C y +30°C, puede almacenarse durante:
Cartuchos de PE 12 meses
Bolsas de aluminio 18 meses



F+G 25 LM
ISO 11600
047/16



* Information sur le niveau d'émission de substances volatiles dans l'air intérieur, présentant un risque de toxicité par inhalation, sur une échelle de classe allant de A+ (très faibles émissions) à C (fortes émissions).

PENOSIL **Silicona neutra C-22**

APLICACIONES



Sellados perimetrales de estanquidad en carpintería de aluminio, madera y PVC.

Sellado de juntas entre sustratos porosos y no porosos, incluyendo hormigón, mampostería, ladrillo, aluminio (lacado, anodizado, pintado, ...), PVC, madera, vidrio, cerámica y la mayoría de los plásticos.

Acristalamiento de ventanas.

Sellado de unidades prefabricadas de pared de hormigón.

CARACTERÍSTICAS TÉCNICAS

Base:		Silicona neutra oxima
Consistencia:		Pasta tixotrópica
Densidad:	(ISO 2811-1)	Aprox. 1,02 g/ml
Velocidad de extrusión:		Aprox. 0,42 g/s
Pérdida de tack:	(OQ.06-interno)	Aprox. 5 minutos (a 23°C; 50% H.R.)
Formación de piel:	(OQ.16-interno)	5-10 minutos (a 23°C; 50% H.R.)
Curado:	(OQ.18-interno)	2-3 mm/24 h
Descuelgue:	(ISO 7390)	0 mm (a 5°C y 50°C)
Recuperación elástica:	(ISO 7389)	> 80% (al 100% estiramiento)
Capacidad de movimiento:	(ISO 11600)	± 25%
Pérdida de volumen:	(ISO 10563)	< 6%
Dureza Shore A:	(ISO 868)	Aprox. 19
Contenido total en COV:	(SCAQMD norma 1168)	Aprox. 56 g/l
Temperatura de aplicación:		+5°C a +40°C
Temperatura de servicio:		-40°C a +150°C
Propiedades a tracción:		
ISO 37 (2mm espesor, S2 probeta, 7 días, 23°C;50% H.R.)		
Módulo-E 100%		0,40 MPa
Resistencia a tracción		1,10 MPa
Alargamiento a la rotura		450%
ISO 8339 (junta 12x12x50 mm, 28 días, 23°C;50% H.R.)		
Módulo-E 100%		0,35 MPa
Resistencia a tracción		0,50 MPa
Alargamiento a la rotura		250%

Estos valores pueden variar dependiendo de factores ambientales tales como temperatura, humedad y tipo de sustratos. El tiempo hasta el curado completo puede extenderse a menor temperatura, humedad más baja o aumento del espesor de la junta.

PENOSIL **Silicona neutra C-22**

MODO DE EMPLEO

Preparación de la superficie y aplicación del sellante

A. Limpieza y preparación de la junta:

Los soportes (bordes de las juntas) deben estar limpios, secos y libres de polvo, grasa y otros contaminantes que puedan afectar a la adherencia. Las superficies no porosas (como aluminio, vidrio, etc.) deben limpiarse con un desengrasante adecuado y secarse completamente con un paño limpio. Los sustratos porosos (como cemento, ladrillos, etc.) deben limpiarse mecánicamente para eliminar partículas sueltas. Proteger los bordes de la junta con cinta protectora.

B. Imprimación:

PENOSIL Silicona neutra C-22 adhiere a la mayoría de los materiales de construcción comunes sin imprimación, sin embargo, se recomienda una prueba preliminar de adherencia en todas las superficies. A veces, puede ser necesario tratar las superficies de las juntas con una imprimación para obtener mejores resultados de adhesión.

Imprimaciones:

Producto:	Aplicación
PENOSIL Primer superficies porosas 481	Superficies porosas. (ej. hormigón, cemento, mármol, piedra natural o artificial, etc.)
PENOSIL Primer superficies lisas 482	Superficies no porosas. (ej. aluminio, acero, acero inox, zinc, latón, cobre, superficies pintadas y plásticos)
PENOSIL Primer todas superficies 488	Todas las superficies. Superficies especialmente difíciles.

C. Colocación del fondo de junta:

Utilice la espuma de polietileno de celda cerrada PENOSIL Fondo de junta PE 450 como material de respaldo, para limitar la profundidad de la junta sellante y evitar que el sellante se adhiera a la base de la junta. Asegúrese de elegir el diámetro adecuado del cordón (al menos un 25% más ancho que el ancho de la junta).

D. Aplicación del sellante de silicona:

Después de la preparación del soporte, aplicar el sellante de modo uniforme con una pistola manual o neumática. Tener en cuenta el tiempo de curado de la imprimación antes de rellenar la junta.

E. Alisado y acabado:

La junta debe ser alisada antes de la formación de la piel. Presionar el sellante y alisarlo, asegurando un buen contacto con las superficies para sellar. Utilizar una espátula o el dedo mojado en agua jabonosa. Retirar inmediatamente la cinta protectora. El producto no curado puede eliminarse fácilmente con disolventes con alcohol isopropílico o disolventes tipo "white spirit". El sellante curado debe retirarse mecánicamente.

Observaciones

No utilice PENOSIL Silicona neutra C-22 en sustratos bituminosos o en materiales de construcción que puedan desprender aceites, plastificantes o disolventes (por ejemplo, caucho natural, cloropreno, EPDM, ...).

No adhiere a PE, PP, PTFE (Teflon®). Debido a la gran variedad de sustratos posibles, recomendamos una prueba preliminar de compatibilidad.

PENOSIL Silicona neutra C-22 no puede ser pintado.

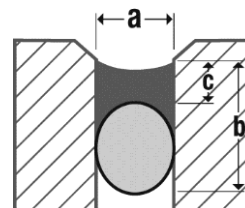
Compatible con PENOSIL Silicona estructural SG-71. No usar PENOSIL Silicona neutra C-22 como silicona estructural.

PENOSIL **Silicona neutra C-22**

Diseño de la junta de sellado

El ancho de la junta debe diseñarse para acomodar la capacidad de movimiento del sellante y del soporte. Las dimensiones de la junta deben coincidir con la capacidad de movimiento del sellante, con un valor máximo permitido del 25%.

Utilizar fondo de junta de polietileno de celda cerrada (PENOSIL Fondo de junta PE 450) como material de respaldo, para limitar la profundidad y evitar una adhesión a 3 caras. Elegir adecuadamente el diámetro del cordón, al menos un 25% más ancho que la anchura de la junta.



Dimensionado de juntas

- a* Ancho junta
- b* Profundidad junta
- c* Profundidad sellado
- Sellado
- Fondo de junta

Recomendaciones generales a seguir

Recomendación general:	Dimensiones ideales 2:1 (ancho:profundidad)
Dimensiones mínimas:	5-6 mm ancho x 5-6 mm profundidad
Hasta 12 mm ancho:	ancho = profundidad
De 12 mm a 24 mm ancho:	profundidad = ½ ancho
Mayor de 24 mm ancho:	profundidad = 12-15 mm

Rendimiento

Consumo estimado en metros lineales por cartucho de 300 ml. (aprox.):

Ancho cordón (a):	6 mm	8 mm	10 mm	12 mm	15 mm	20 mm	25 mm	30 mm
Rendimiento (metros lineales):	10	4,7	3,8	3,1	2,5	1,5	1,0	0,7

Consumo estimado en metros lineales por bolsa de 600 ml. (aprox.):

Ancho cordón (a):	6 mm	8 mm	10 mm	12 mm	15 mm	20 mm	25 mm	30 mm
Rendimiento (metros lineales):	20	9,4	7,5	6,3	5,0	3,0	2,0	1,3

Seguridad

El producto no curado debe utilizarse en áreas bien ventiladas, evitando el contacto con la piel y los ojos. Mantener fuera del alcance de los niños.

La información relativa a la seguridad del producto está disponible en la ficha de datos de seguridad (FDS). Antes de utilizar el producto, le aconsejamos que lea detenidamente la FDS y las etiquetas de seguridad.

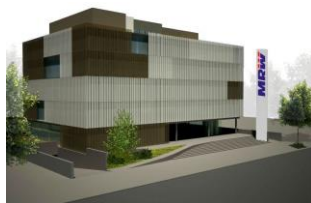
PENOSIL **Silicona neutra C-22**

REFERENCIAS

Ejemplos de edificios en donde ha sido utilizado el producto PENOSIL Silicona neutra C-22:



ALLIANZ ARENA
Múnich (Alemania)



MRW – Sede Central
Barcelona (España)



Terminal
Grimaldi – Puerto
Barcelona (España)



Reserve Bank
Pretoria (Sudáfrica)

INFORMACIÓN DE GARANTÍA

WOLF GROUP garantiza que su producto cumple, dentro de su plazo de validez, con todas sus especificaciones.

Si alguna responsabilidad fuera considerada nuestra, esto sería sólo por cualquier daño y por el valor de la mercancía suministrada por nosotros y utilizada por el cliente. Se entiende que garantizamos la calidad irreprochable de nuestros productos de acuerdo con nuestras Condiciones Generales de Ventas y Suministro.

Responsabilidad

La información contenida en este documento, en particular las recomendaciones relativas a la aplicación y uso final de nuestros productos, se dan de buena fe basadas en nuestro conocimiento y son el resultado de pruebas, experiencia y se ofrecen como directrices. Es responsabilidad del usuario determinar si el producto es adecuado para la aplicación. Debido a la gran variedad de materiales y condiciones, que están más allá de nuestro conocimiento y control, recomendamos llevar a cabo suficientes ensayos previos.

Los derechos de propiedad de terceros deben ser respetados.

FICHA TÉCNICA
Penosil Silicona neutra C-22
v15.2 - 07.2025

Esta ficha técnica reemplaza y anula las emitidas anteriormente para el mismo producto.

penosil.com